



**VẠN HƯNG**



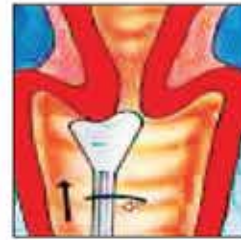
Liqui-PREP™

# XÉT NGHIỆM PAP NHÚNG DỊCH KỸ THUẬT LIQUI-PREP™

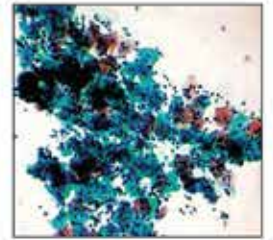
## GIẢI PHÁP KHẮC PHỤC NHƯỢC ĐIỂM XÉT NGHIỆM PAP KỸ THUẬT THƯỜNG QUY

### Hạn chế trong xét nghiệm Pap kỹ thuật thường quy:

- Nhiều tế bào bị sót trên dụng cụ thu mẫu [1].
- Tế bào bảo quản không ổn định.
- Tế bào không được nhìn thấy rõ do:
  - ▶ Hồng cầu
  - ▶ Dịch nhầy
  - ▶ Tế bào viêm
  - ▶ Tế bào bị chồng lấp [1,2].



Thu mẫu



Hình thái tế bào thường quy

1. Gayer James et al. Evaluation of Liqui-PREP™ encapsulation method for liquid-based cytology: cell loss estimates during processing. The XV International Congress of Cytology-Santiago, Chile.2004;Abstrack number:176.

2. Hartmann K, Hall SA, Nanda K, et al. Systematic Evidence Review Number 25:Screening for Cervical Cancer. Rockville, MD: US Department of Health and Human Services; [Accessed February 10, 2011].  
<http://www.ahrq.gov/downloads/pub/prevent/pdfser/cervcancer.pdf>.

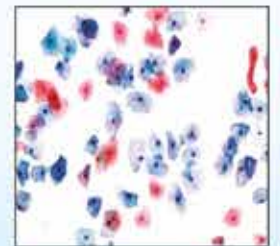
## CÔNG NGHỆ HÓA HỌC TIÊN TIẾN MANG ĐẾN GIẢI PHÁP TỐT HƠN!

### Xét nghiệm Pap nhúng dịch kỹ thuật Liqui-PREP™

- Cải tiến kỹ thuật thu mẫu, tất cả các tế bào được thu nhận 100%, cố định tốt nhất để phân tích.
- Tăng tỷ lệ phát hiện LSIL và HSIL.
- Tương thích HPV DNA.
- Các tế bào quan trọng được lọc rửa thông qua công nghệ tách vật lý (Gradient). Đặc biệt nhờ vào dung dịch công nghệ hóa học tiên tiến kỹ thuật Liqui-PREP™, các tạp chất (máu và dịch nhầy) được ly giải, các tế bào bệnh lý được quan sát rõ và độ chẩn đoán chính xác cao hơn [1,2].



Thu mẫu



Hình thái tế bào Liqui-PREP™

1. Theo nghiên cứu của James Geyer và cộng sự (2004).

2. Asian Pacific Journal of Cancer Prevention (2009).

### XÉT NGHIỆM PAP NHÚNG DỊCH KỸ THUẬT LIQUI-PREP™

- Được FDA cấp chứng nhận.
- Đạt tiêu chuẩn CE.
- Đạt ISO 13485:2016.
- Tương thích HPV DNA.
- Xuất xứ từ Mỹ.
- Cho kết quả chẩn đoán chính xác cao hơn.



# NGHIÊN CỨU XÉT NGHIỆM PAP NHÚNG DỊCH KỸ THUẬT **Liqui-PREP™** CHO THẤY:

## • Cải tiến độ chính xác hơn

	Cỡ mẫu	Tỉ lệ chẩn đoán LSIL cao hơn		Tỉ lệ chẩn đoán HSIL cao hơn	
		Thường quy	<b>Liqui-PREP™</b>	Thường quy	<b>Liqui-PREP™</b>
Park J. 2009. Cohort. Korea	TQ 218548, <b>Liqui-PREP™</b> 26176	LSIL: 0.5%	LSIL: 1.4%	HSIL: 0.25%	HSIL: 0.39%
Canada MT. 2009. Cohort. Turkey	TQ 2000, <b>Liqui-PREP™</b> 4000	LSIL: 1.4%	LSIL: 2.25%	HSIL: 0.20%	HSIL: 0.25%
Deshou H. 2009. Cohort. China	TQ 31500, <b>Liqui-PREP™</b> 31500	LSIL: 0.41%	LSIL: 1.80%	HSIL: 0.28%	HSIL: 0.58%
Rangdaeng S. 2007 Split sample. Thailand	TQ 1030, <b>Liqui-PREP™</b> 1030	LSIL: 1.8%	LSIL: 2.4%	HSIL: 1.9%	HSIL: 2.3%

## ► **NÊN CHỌN XÉT NGHIỆM PAP KỸ THUẬT NÀO VÀ TẠI SAO NÓ TỐT HƠN?**

### • Tất cả các tế bào đều được xử lý.

Theo các nghiên cứu về số lượng tế bào có trên dụng cụ thu mẫu và trên lam kính của xét nghiệm Pap kỹ thuật thường quy cho thấy chỉ có một phần nhỏ các tế bào thu thập được phết trên lam kính, phần lớn các tế bào còn sót trên dụng cụ thu mẫu. Tuy nhiên, với sự ra đời của công nghệ Pap nhúng dịch, tất cả các tế bào thu thập đều được cố định để phân tích [1].

1. Gayer James et al. Evaluation of Liqui-PREP encapsulation method for liquid-based cytology: cell loss estimates during processing. The XV International Congress of Cytology-Santiago, Chile. 2004; Abstract number: 176.

### • Tế bào được quan sát rõ mới có thể được chẩn đoán chính xác.

Trong nhiều trường hợp “tế bào bất thường bị bỏ sót” đơn giản là chúng bị che khuất bởi nhiều tạp chất (máu và dịch nhầy). Với xét nghiệm Pap **Liqui-PREP™**, các tạp chất được ly giải, các tế bào tập trung trên tiêu bản được nhìn thấy rõ ràng [1].

### Với xét nghiệm Pap nhúng dịch kỹ thuật **Liqui-PREP™**

- ▶ Các tế bào quan trọng được lọc rửa thông qua các công nghệ tách vật lý (Gradient), đặc biệt nhờ vào dung dịch công nghệ hóa học tiên tiến kỹ thuật **Liqui-PREP™** cho phép các tạp chất được ly giải. Do đó, các tế bào bệnh lý được quan sát rõ và độ chẩn đoán chính xác cao hơn.
- ▶ Số lượng tế bào được xét nghiệm nhiều hơn nên không bỏ sót các tế bào bất thường.
- ▶ Tế bào được bảo quản tốt, luôn ổn định giúp chẩn đoán tốt hơn.

Ngoài chất lượng tế bào được phết lên lam kính tốt hơn, xét nghiệm Pap nhúng dịch kỹ thuật **Liqui-PREP™** còn có:

- Kỹ thuật dễ ứng dụng.
- Giá thành phù hợp.
- Chi phí vận hành thấp và thấp hơn so với xét nghiệm Pap nhúng dịch kỹ thuật khác.

Xét nghiệm Pap nhúng dịch kỹ thuật **Liqui-PREP™** hiện đang được ứng dụng tại các Bệnh viện:

Bệnh viện Sản Trung Ương Hà Nội, Bệnh viện Từ Dũ, Bệnh viện Đại Học Y Dược TP HCM, Bệnh viện Trung Ương Huế, Bệnh viện Chợ Rẫy, Trung Tâm Chẩn Đoán Y Khoa Medic, Bệnh viện Quốc Tế Huế, Bệnh viện Mỹ Đức, Bệnh viện Phụ Sản Quốc Tế Sài Gòn, Bệnh viện Phụ Sản Mekong, Hệ thống Bệnh viện Hoàn Mỹ....

Dưới đây là những hình thái tế bào được xử lý với kỹ thuật **Liqui-PREP™**



Tế bào bình thường



Tế bào cổ trong



LSIL - HPV



HSIL



Ung thư tuyến